



www.jinsp-tech.com

RS1000TC

中药有害残留快检仪



产品简介

鉴知 RS1000TC 中药有害残留快检仪是一款便携式快检设备。该设备集成多种检测技术，能够实现对党参、当归、黄芪等药材中多种农药残留、二氧化硫、真菌毒素、重金属的快速检测和筛查，适用于中药材交易市场、企业以及检测机构，具有简单、快速、便宜、灵敏等特点，满足多样化现场快检需求。

技术特点

- **简单**:前处理简单,不需要专业人员操作
- **快速**:一次检测只需30分钟
- **便宜**:一次检测只需几十元
- **灵敏**:满足2020版《中国药典》要求
- **功能多**:农残、二氧化硫、真菌毒素、重金属均可检测
- **便携化**:实验室、田间地头、市场药店,随时使用
- **智能化**:一键检测,直观给出检测结果



北京鉴知技术有限公司

地址:北京市海淀区清华同方科技广场D座17层
邮编:100084 邮箱:jinsp@jinsp-tech.com

TEL
010-50837191



鉴知技术官方微信公众号
扫描二维码了解更多



功能用途

类别	可检测项目	技术指标
农药残留	滴滴涕、克百威	检出限分别优于 0.1mg/kg、0.05mg/kg 满足 2020 版《中国药典》规定
	甲基对硫磷、甲基异柳磷、甲拌磷等	接近 2020 版《中国药典》规定
二氧化硫	二氧化硫	检出限优于 400mg/kg 满足 2020 版《中国药典》对 10 余种中药材及饮片的规定
真菌毒素	黄曲霉毒素 B1	检出限优于 5 μ g/kg 满足 2020 版《中国药典》规定
重金属	铅、镉	检出限分别优于 5mg/kg、1mg/kg 满足 2020 版《中国药典》规定

应用场景

种植基地质量控制



交易环节筛查



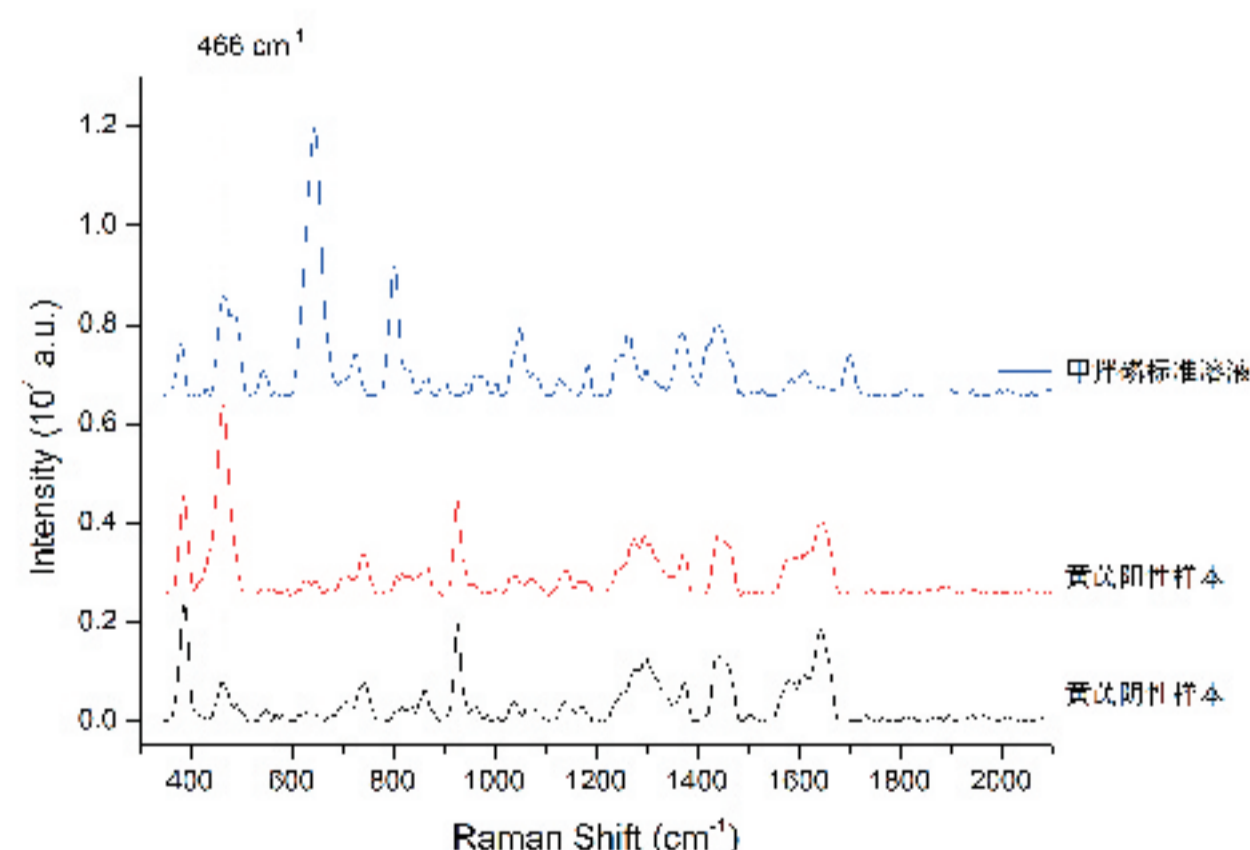
企业入库抽检



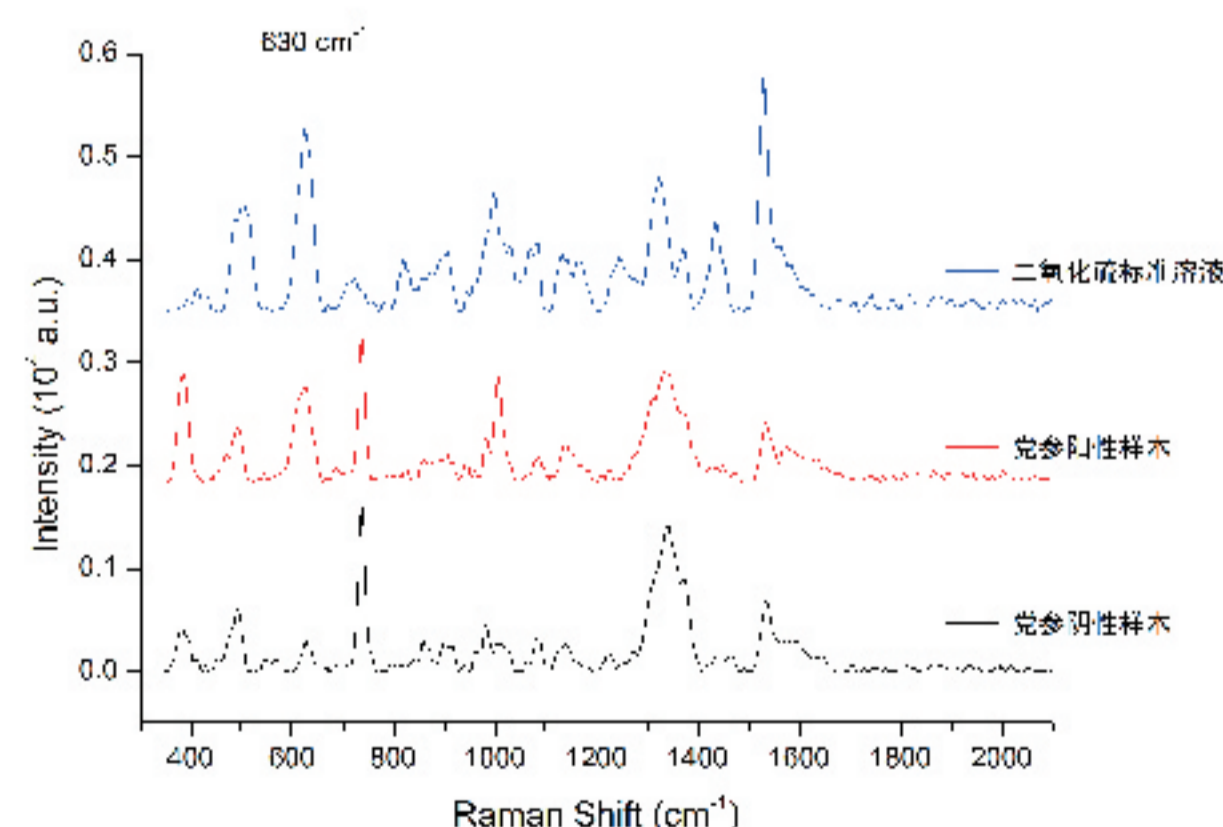
监管机构现场快检



检测示例



黄芪中甲拌磷



党参中二氧化硫

